

## ANSLUTNINGAR

### INGÅNGAR

IN1/IN2 5 - 30 mA

### UTGÅNGAR

RE1/RE2/RE3 Växlande reläer

### STRÖMFÖRSÖRJNING

+ +12 - 24 VDC  
- 0 VDC

### KOMMUNIKATION

A RS-485 A  
B RS-485 B

### QTR-71 TAGGLÄSARE

- 0 VDC  
+ +12 - 24 VDC  
C Clock  
D Data  
L2 LED (röd)  
L1 LED (grön)

## FUNKTIONSBERIVNING

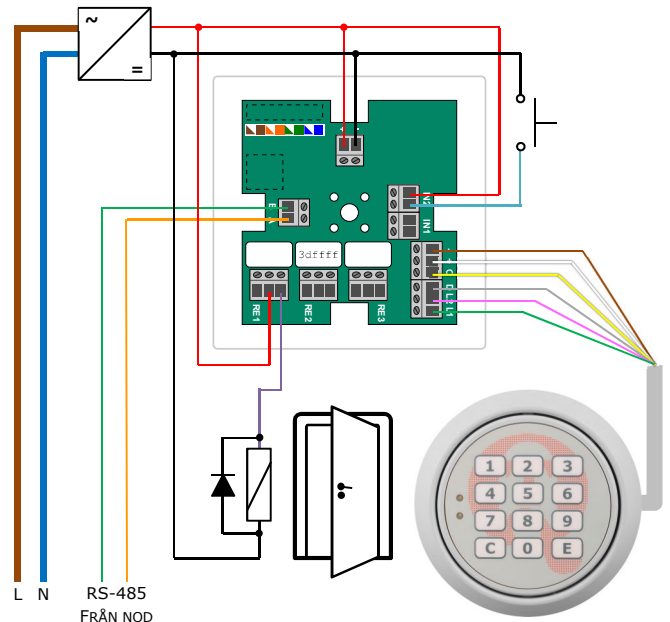
Dropbox för modbuskommunikation. Ingångarna har bipolära optokopplare med 1 k $\Omega$  inbyggda seriemotstånd. Lämplig aktiveringsspänning 12 - 24 VDC. Utgångarna består av växlande reläkontakter.

## TEKNISK SPECIFIKATION

SPÄNNINGSMATNING 12 - 24 VDC  
STRÖMFÖRBRUKNING 100 mA @ 24 VDC (taggläsare ansluten)  
BRYTFÖRMÅGA RELÄER max 5 A vid 250 VAC  
MONTERING Vägghäring, utanpåliggande  
DIMENSIONER B120xH120xD29 mm

## INKOPPLINGSEXEMPEL

Slutande relä 1 styr elslutbleck. Observera skyddsdioden som alltid skall finnas över slutbleck och lås. Ingång 2 är kopplad till en öppn knapp.



## OBSERVERA

Spänningsmatningen avsedd för QTR-71 taggläsare skall endast anslutas till taggläsaren och får under inga som helst omständigheter belastas med något annat!

Slavadressen skall noteras för att möjliggöra driftsättning.